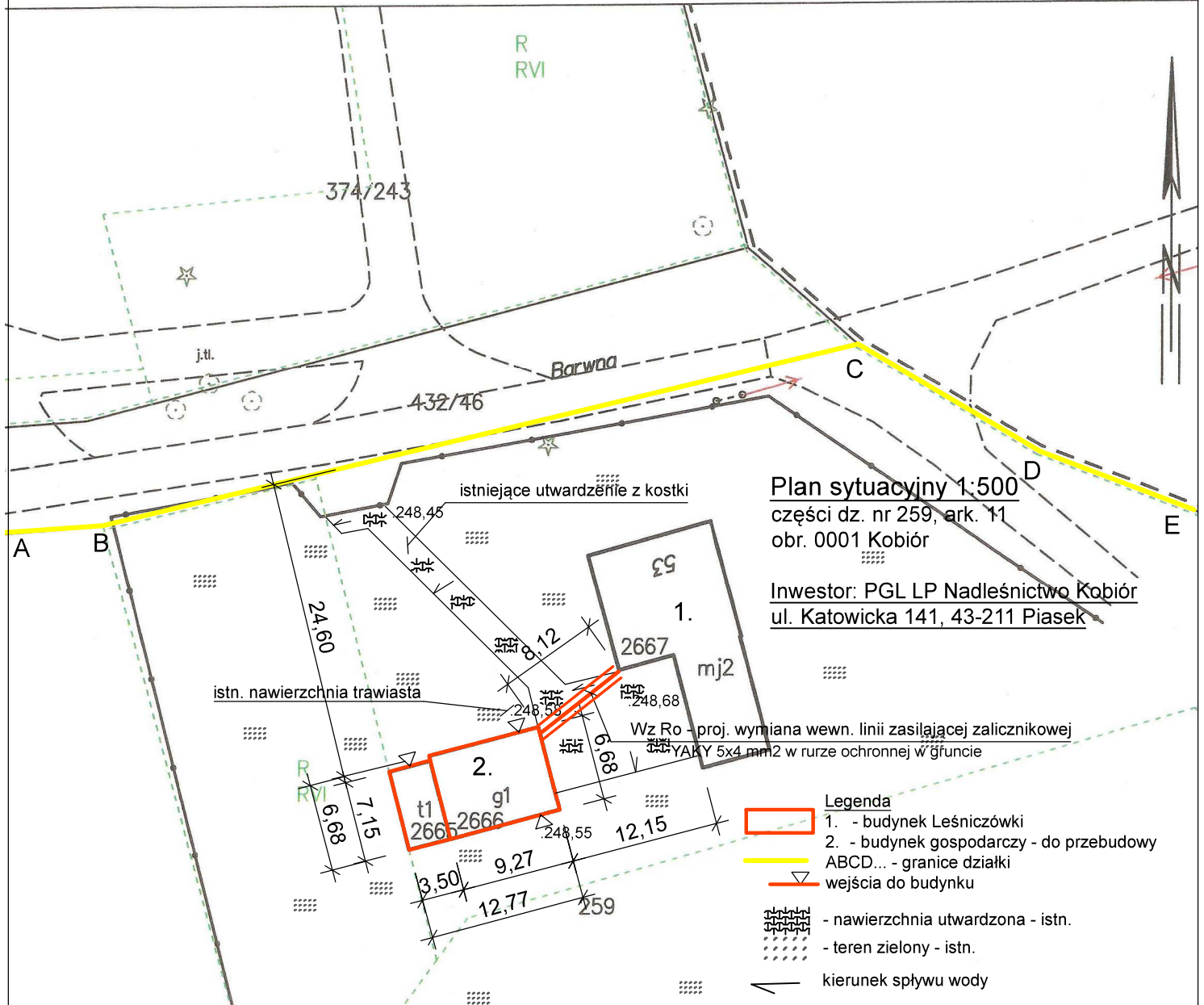


MAPA ZASADNICZA
obr. Kobiór 0001, ark. 11: dz. 259
SKALA 1:500



Plan sytuacyjny 1:500

części dz. nr 259, ark. 11
obr. 0001 Kobiór

Inwestor: PGL LP Nadleśnictwo Kobiór
ul. Katowicka 141, 43-211 Piasek

Legenda

- 1. - budynek Leśniczówki
- 2. - budynek gospodarczy - do przebudowy
- ABCD... - granice działki
- ▽ - wejścia do budynku

- nawierzchnia utwardzona - istn.

- teren zielony - istn.

— - kierunek spływu wody

204,2 - rzędne istniejące - nie planuje się zmian w istniejących rzędnych terenu
wz Ro - wewnętrzna sieć kablem ziemnym w rurze ochronnej - istn. (projektowana wymiana)

numer zlecenia GN-XXXV.6642.379.2020

ŁLV Poświadczam zgodność niniejszej kopii z treścią materiału państwowego zasobu geodezyjnego i kartograficznego

Organ prowadzący państwowy zasób geodezyjny i kartograficzny Starosta Pszczyński

Nazwa materiału zasobu mapa zasadnicza

Identyfikator ewidencyjny materiału zasobu P.2410.2014.5

Data wykonania kopii 2020.01.21

Imię i nazwisko i podpis osoby reprezentującej organ, up. Starosty

Weronika Słowik
Specjalista w Wydziale Geodezji,
Kartografii i Gospodarki Nieruchomościami

Inwestor: PGL LP Nadleśnictwo Kobiór, ul. Katowicka 141, 43-211 Piasek
Prace remontowe i ociepleniowe Kancelarii Leśniczówki Świerczyniec,
ul. Barwna 53, 43-220 Świerczyniec, dz. 259, ark. 11, obr. 0001 Kobiór

Proj.: mgr inż. Piotr Józefczuk,
upr. nr LUB/0240/POOK/08

03.2020 r.
br. konstr.-budowlana

Projekt.: inż. Eugeniusz Józefczuk,
upr. nr 572/Lb/77

br. architektoniczno-
budowlana

Plan sytuacyjny

Skala 1:500

Rys. Nr
B-01